

# Sistema DCM-PRO

## Descripción

El sistema DCM-PRO de Warmup® es la forma más rápida de instalar un sistema de desacoplamiento térmico. El sistema DCM-PRO cuenta con una membrana de desacoplamiento autoregenerante y autoadhesiva que además es impermeable cuando se cubre cinta de impermeabilización.

La membrana está disponible en láminas de 1m<sup>2</sup> o rollos de 15m x 1m, lo que hace que la instalación sea rápida y fácil, además que se garantiza la precisión. La membrana se puede recortar fácilmente con un cuchillo.

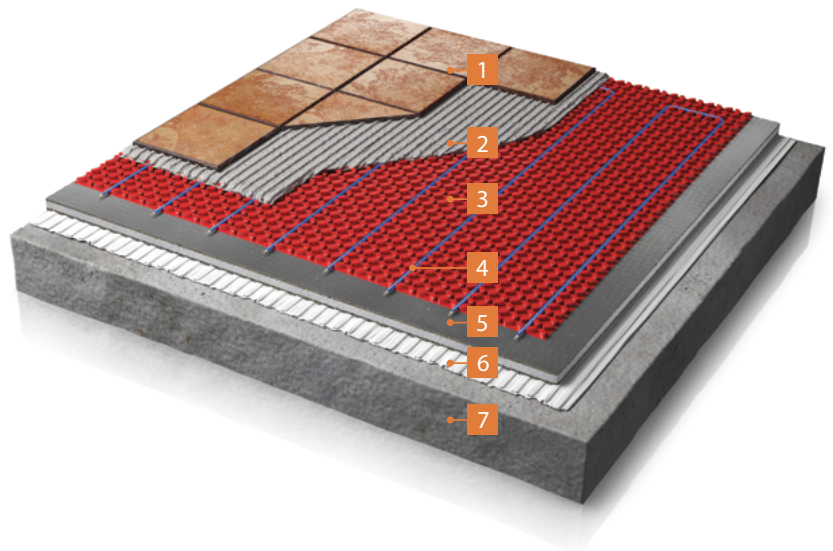
El cable DCM-PRO se enclava fácilmente en las membranas DCM-PRO sin requerir herramientas. El cable se puede espaciar a 60mm, 90mm y 120mm dependiendo de la potencia requerida.

El soporte autoadhesivo de DCM-PRO se adhiere directamente al subsuelo, lo que significa que no se necesita adhesivo adicional.

DCM-PRO está calificado como alto rendimiento. Se ha demostrado que DCM-PRO protege los suelos de cerámica contra el agrietamiento según lo prueba ANSI 118.12: 5.4 (American National Standards Institute).

### CONSTRUCCIÓN DEL SUELO

1. Suelo final
2. Adhesivo flexible
3. Membrana DCM-PRO
4. Cable DCM-PRO
5. Plancha de aislamiento con recubrimiento
6. Cemento cola flexible
7. Subsuelo



800 099 586

es@warmup.com

www.warmup.es

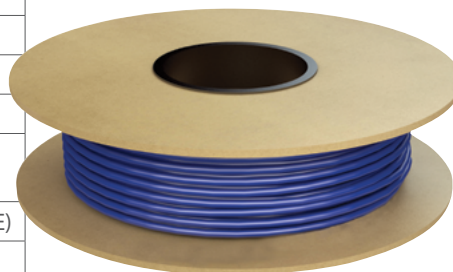
**Warmup**

The world's best-selling floor heating brand™

# Información técnica

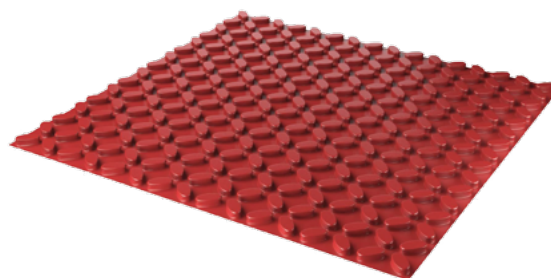
## INFORMACIÓN TÉCNICA - Cable DCM-PRO

TENSIÓN DE FUNCIONAMIENTO	220 - 240V: 50Hz
CLASIFICACIÓN IP	IPX7
COLOR	AZUL
GROSOR	4.5mm (± 0.2mm)
POTENCIA DE SALIDA	150w/m <sup>2</sup> (3 Membranas - 90mm)
AISLAMIENTO INTERNO	FLUOROPOLÍMERO AVANZADO (ETFE)
AISLAMIENTO EXTERNO	PVC
MIN. TEMP DE INSTALACIÓN	5°C
CABLE FRÍO	3m de longitud



## INFORMACIÓN TÉCNICA - Membrana DCM-PRO

GROSOR	5.5mm
COMPOSICIÓN	MEMBRANA DE POLIPROPILENO CON RESPALDO AUTOADHESIVO
COLOR	ROJO
ESPACIADO	60mm, 90mm & 120mm
DIMENSIONES	Lámina 1m <sup>2</sup> / Rollo 15m x 1m



# Características

- Cable calefactor de doble filamento de 4.5mm y doble núcleo con un aislamiento interno de fluoropolímero avanzado que lo hace excepcionalmente resistente y fácil de instalar
- Instalación rápida y segura, lo que permite ahorrar tiempo y dinero
- Aprobado por BEAB y con marca CE
- Garantía de por vida y garantía de instalación SafetyNet™

**SAFETYNet™**  
Garantía de instalación



# Información técnica

CÓDIGO	MEMBRANA DCM-PRO			
	FORMATO	LONGITUD (mm)	ANCHO (mm)	AREA (m <sup>2</sup> )
DCM-M-1	Lámina	1.040	980	1
DCM-M-15	Rollo	15.300	980	15

CÓDIGO	CABLE DCM-PRO		
	POTENCIA (W)	CORRIENTE (A)	RESISTENCIA (Ω)
DCM-C-1	150	0,6	352,7
DCM-C-1.5	225	0,9	235,1
DCM-C-2	300	1,3	176,3
DCM-C-2.5	375	1,6	141,1
DCM-C-3	450	1,9	117,6
DCM-C-3.5	525	2,2	100,8
DCM-C-4	600	2,5	88,2
DCM-C-4.5	675	2,8	78,4
DCM-C-5	750	3,2	70,5
DCM-C-6	900	3,8	58,8
DCM-C-7	1050	4,4	50,4
DCM-C-8	1200	5,0	44,1
DCM-C-9	1350	5,7	39,2
DCM-C-10	1500	6,3	35,3
DCM-C-12	1800	7,6	29,4
DCM-C-14	2100	8,8	25,2
DCM-C-16	2400	10,1	22,0

LONGITUD DEL CABLE (m)	ÁREA A CALENTAR A DIFERENTES ESPACIOS, m <sup>2</sup>				
	60mm	60/90mm	90mm	90/120mm	120mm
	230W/m <sup>2</sup>	~190W/m <sup>2</sup>	150W/m <sup>2</sup>	~130W/m <sup>2</sup>	115W/m <sup>2</sup>
11,1	0,7	0,8	1,0	1,2	1,3
16,6	1,0	1,3	1,5	1,8	2,0
22,2	1,3	1,7	2,0	2,3	2,7
27,7	1,7	2,1	2,5	2,9	3,3
33,3	2,0	2,5	3,0	3,5	4,0
38,8	2,3	2,9	3,5	4,1	4,7
44,4	2,7	3,3	4,0	4,7	5,3
50,0	3,0	3,8	4,5	5,3	6,0
55,5	3,3	4,2	5,0	5,8	6,7
66,6	4,0	5,0	6,0	7,0	8,0
77,7	4,7	5,8	7,0	8,2	9,3
88,8	5,3	6,7	8,0	9,3	10,7
100,0	6,0	7,5	9,0	10,5	12,0
111,1	6,7	8,3	10,0	11,7	13,3
133,3	8,0	10,0	12,0	14,0	16,0
155,5	9,3	11,7	14,0	16,3	18,7
177,1	10,7	13,3	16,0	18,7	21,3

**Nota:** Para calentar áreas más grandes, se deben utilizar dos o más cables. Por ejemplo, para calentar una estancia de 23m<sup>2</sup> a 150 W/m<sup>2</sup>, utilice un DCM-C-14 y un DCM-C-9

CÓDIGO	COMPONENTES ADICIONALES DEL DCM-PRO
	DESCRIPCIÓN
DCM-E-25	TIRA PERIMETRAL
DCM-T-50	CINTA IMPERMEABILIZANTE
DCM-R-I	ESQUINA INTERIOR
DCM-R-E	ESQUINA EXTERIOR

FORMATO	LONGITUD (Varios)	ANCHO (mm)	ALTO (mm)	GROSOR (mm)
Rollo	25m	-	30	10
Rollo	50m	-	120	1
Ángulo	120mm	120	60	1
Ángulo	120mm	120	60	1

# COMPONENTES WARMUP

## Planchas de aislamiento

Las planchas de aislamiento Warmup® mejoran el tiempo de respuesta y la retención de calor dentro de la estancia, reduciendo las emisiones de carbono y el consumo de energía. Se trata de una lámina impermeable fabricada en poliestireno extruido, recubierta en ambas caras por una malla de fibra de vidrio insertada dentro de un mortero de polímero de cemento fino.

### ESPECIFICACIONES TÉCNICAS DEL AISLAMIENTO

MODELO	GROSOR (mm)	ANCHO (mm)	LONGITUD (mm)	PESO (kg)	VALOR R (m <sup>2</sup> .K/W)
INSBOARD6MM	6	600	1250	1,95	0,16
INSBOARD(PK1)	10	600	1250	2,22	0,28
INSBOARD20MM	20	600	1250	2,48	0,58
INSBOARD50MM	50	600	1250	3,26	1,50



Las planchas de aislamiento Warmup® tienen **cero potencial de agotamiento del ozono (ODP)** y un **potencial de calentamiento global (GWP) menor de 5**.

## Termostatos



### 4iE<sup>®</sup> TERMOSTATO SMART WIFI

Para sistemas de calefacción por suelo radiante y calefacción central

La temperatura correcta.  
Sin esfuerzo.

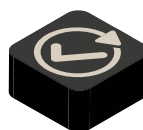
MyHeating App



Personalice su 4iE con la imagen que más le guste.



**SmartGeo™**  
Automáticamente a la temperatura adecuada. Reduce el consumo de energía.



**Easy to use**  
Configuración sencilla y segura mediante WiFi.